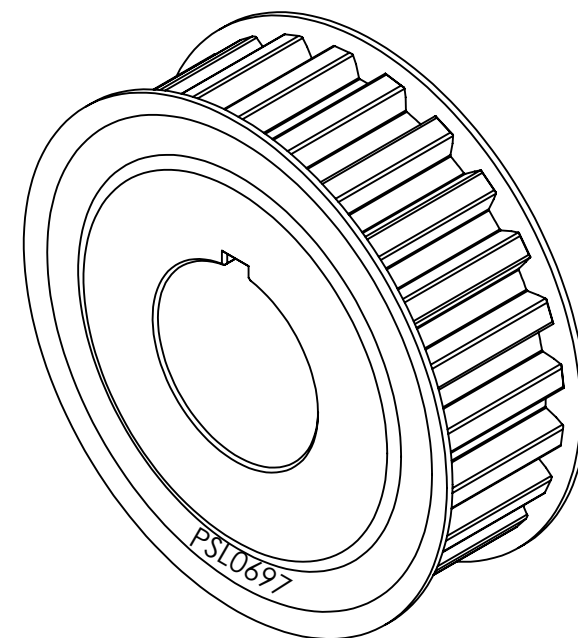
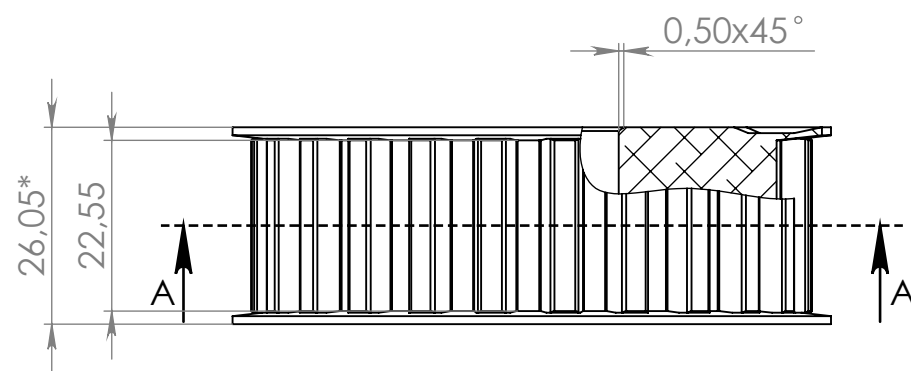
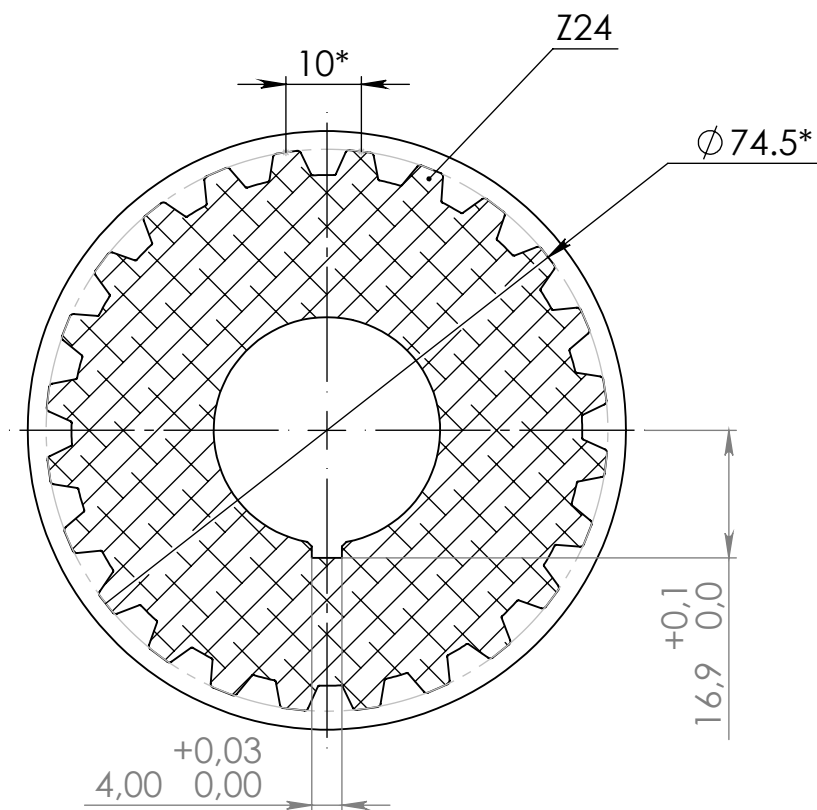
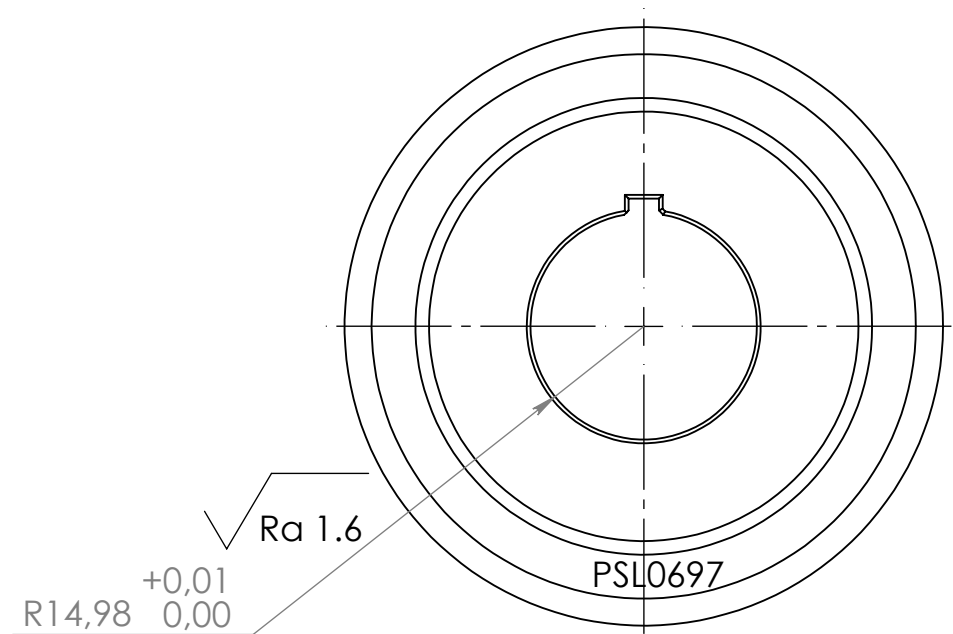


PSL0697

✓ Ra 3,2 (✓)

СЕЧЕНИЕ А-А



1. *Размеры для справок.
2. Общие допуски по ГОСТ 30893.1: H12, h12, ±IT12/2.
3. В качестве заготовки использовать: Шкив зубчатый 40 T10 Z24
4. Маркировать "PSL0697" лазерной гравировкой.
5. Неуказанные фаски - 0,5x45°.
6. Внешний вид деталей должен быть презентабельным, изделия должны быть красивыми, чистыми, промытыми от СОЖ, масел и др. загрязнений, без зазубрин и стружки, без острых кромок (за исключением специально указанных), без грубых следов работы ручным инструментом типа УШМ и напильников. Каждое изделие должно быть упаковано соответствующим образом, упаковка должна препятствовать повреждению деталей

					PSL0697						
					<div>Шкив</div> <div>316938 IDH 1807127449</div>			Лит.	Масса	Масштаб	
Изм.	Лист	№ докум.	Подп.	Дата						0,2	1:1
Разраб.		Люля		09.24							
Пров.											
Т. контр.								Лист	Листов 1		
					<div>Заготовка</div> <div>Шкив зубчатый 40 Т10 Z24</div> <div>Алюминиевый сплав</div>			ООО "ПРОМСИТ"			
Н. контр.											
Утв.											